

BMW - Motorrad: Neugetriebe & Ersatzteile (neu)

- Verpackungsdaten -

OEM Nummer		Bezeichnung	Kunde	Lager- bestand	Anzahl Verpackun- gseinheiten	Packmittelbenennung	Packmittel- gewicht* - Brutto KG -	Länge*	Breite*	Höhe*
23212330177	Motorrad	ZWISCHENWELLE ZSB. (RS/S)	BMW	8	2	KLT-BEHÄLTER 4315R	15,9	396	297	147
23317651013	Motorrad	SCHALTWALZE ZSB.	BMW	47	2	KLT-BEHÄLTER 4314	3,9	400	300	147
23317683402	Motorrad	Schaltwalze Zsb	BMW	65	1	EUROPOOLFLACHPALETTE	51,9	1200	800 x	
23117683388	Motorrad	Gehäusedeckel Zsb	BMW	144	1	EUROPOOLGITTERBOX	215,2	1240	835	970
23212330211	Motorrad	SCHALTRAD 1 G	BMW	20	1	KLT-BEHÄLTER 4314	1,6	400	300	147
23002330251	Motorrad	SCHALTRAD 2 G	BMW	12	1	KLT-BEHÄLTER 4314	1,6	400	300	147
23212333047	Motorrad	KONSTANTRAD	BMW	298	1	Halbe Europalette	105,5	800	600 x	
7651059	Motorrad	SCHALTRAD 4 G	BMW	12	1	KLT-BEHÄLTER 4314	1,6	400	300	147
23002330254	Motorrad	SCHIEBERAD 6 G	BMW	18	1	KLT-BEHÄLTER 4314	9,7	400	300	147
7651060	Motorrad	SCHIEBERAD 3 G	BMW	12	1	KLT-BEHÄLTER 4314	1,6	400	300	147
23212330206	Motorrad	ABTRIEBSWELLE	BMW	103	5	KLT-BEHÄLTER 4315R	12,7	396	297	147
23002330229	Motorrad	Arretierhebel vst	BMW	169	1	KLT-BEHÄLTER 4314	32,1	400	300	147
7683403	Motorrad		BMW	55	3	KLT-BEHÄLTER 4314	3,4	400	300	147
23007677009	Motorrad	Getriebe 6G R21 RSMÜ R28SA SW ET	BMW	5	1	EUROPOOLGITTERBOX	162,0	1240	835	970
23007677015	Motorrad	Getriebe 6G R21 Adv Sw	BMW	11	1	EUROPOOLGITTERBOX	254,4	1240	835	970
23117654702	Motorrad	GETRIEBEGEHAUSE VST	BMW	8	1	EUROPOOLGITTERBOX	106,2	1240	835	970
23112332967	Motorrad	GEHAEUSEDECKEL VST silber	BMW	47	1	Halbe Europalette	146,9	800	600 x	
23112333072	Motorrad	GEHAEUSEDECKEL VST. Schwarz	BMW	26	1	EUROPOOLGITTERBOX	155,2	1240	835	970
23117653800	Motorrad	GETRIEBEGEHAUSE VST.	BMW	36	2	EUROPOOLGITTERBOX	171,4	1240	835	970
23217675172	Motorrad	Schaltwalze Zsb	BMW	238	1	EUROPOOLGITTERBOX	192,3	1240	835	970
23217675150	Motorrad	Zwischenwelle Zsb	BMW	125	3	EUROPOOLGITTERBOX	225,3	1240	835	970
23217675152	Motorrad	Zwischenwelle Zsb	BMW	102	1	Halbe Europalette	95,2	800	600 x	
23217675168	Motorrad	Schaltrad 2 G	BMW	87	4	KLT-BEHÄLTER 4314	4,8	400	300	147
23317675383	Motorrad	Schaltrad 3 G	BMW	65	2	KLT-BEHÄLTER 4314	14,1	400	300	147
23217683463	Motorrad	Konstantrad; wälzgeschliffen	BMW	132	5	KLT-BEHÄLTER 4314	2,6	400	300	147
23217675167	Motorrad	Schaltrad 1 G	BMW	89	3	KLT-BEHÄLTER 3214	16,0	300	200	147
23217675166	Motorrad	Schaltrad 4 G	BMW	95	3	KLT-BEHÄLTER 4314	7,9	400	300	147
23227683351	Motorrad	Schieberad 5 G	BMW	44	3	KLT-BEHÄLTER 4314	3,9	400	300	147
23227683350	Motorrad	Schieberad 6 Gang	BMW	77	3	KLT-BEHÄLTER 4314	14,8	400	300	147
23217675181	Motorrad	Schallschiene	BMW	477	3	KLT-BEHÄLTER 4314	10,0	400	300	147
23717653810	Motorrad	Rahmenrohr	BMW	92	3	KLT-BEHÄLTER 4314	1,6	400	300	147
2330270	Motorrad	Schaltwalze	BMW	40	1	KLT-BEHÄLTER 4314	18,4	400	300	147
23002333144	Motorrad	SCHALTHEBEL ZSB	BMW	35	1	KLT-BEHÄLTER 4314	6,8	400	300	147
23211230440	Motorrad	FILZRING	BMW	15.468	2	Karton	5,0 x	x	x	
07119942526	Motorrad	ZYLINDERSTIFT	BMW	1.000	1	KLT-BEHÄLTER 4314	1,6	400	300	147
23112330132	Motorrad	Buchse	BMW	1.582	1	KLT-BEHÄLTER 4314	6,4	400	300	147
23311341836	Motorrad	O-RING	BMW	400	1	Karton	0,7 x	x	x	
23002330216	Motorrad	Anlaufscheibe	BMW	1.037	1	KLT-BEHÄLTER 4314	53,5	400	300	147
23122330175	Motorrad	Rillenkugellager	BMW	290	1	KLT-BEHÄLTER 4314	43,4	400	300	147
23002330231	Motorrad	Drehfeder	BMW	454	1	KLT-BEHÄLTER 4314	4,4	400	300	147
23002330228	Motorrad	Drehfeder	BMW	720	1	KLT-BEHÄLTER 4314	7,4	400	300	147
07119900687	Motorrad	Zylinderschraube - M6 x 35 - 8.8	BMW	1.442	1	KLT-BEHÄLTER 4314	1,6	400	300	147
23007654033	Motorrad	Zylinderflanschschraube	BMW	1.001	1	KLT-BEHÄLTER 4314	13,6	400	300	147
23002330153	Motorrad	Zylinderstift	BMW	1.150	1	KLT-BEHÄLTER 4314	13,1	400	300	147
23002330154	Motorrad	Zylinderstift - 8 m6 x 60	BMW	216	1	KLT-BEHÄLTER 4314	1,6	400	300	147
1461432	Motorrad	KUGELZAPFEN	BMW	4	1	KLT-BEHÄLTER 4314	1,6	400	300	147
23002330260	Motorrad	Sechskantschraube	BMW	1.768	2	KLT-BEHÄLTER 4314	13,6	400	300	147
23002330253	Motorrad	Stützscheibe	BMW	460	1	KLT-BEHÄLTER 4314	4,4	400	300	147
23312330232	Motorrad	Stützscheibe	BMW	1.000	1	KLT-BEHÄLTER 4314	1,6	400	300	147
23312330233	Motorrad	Stützscheibe	BMW	298	1	KLT-BEHÄLTER 4314	1,6	400	300	147
23312330234	Motorrad	Stützscheibe	BMW	3.590	2	KLT-BEHÄLTER 4315R	1,3	396	297	147

23312330235	Motorrad	Stützscheibe	BMW	496	1	KLT-BEHÄLTER 4314	1,6	400	300	147
23312330236	Motorrad	Stützscheibe	BMW	1.000	1	KLT-BEHÄLTER 4314	10,6	400	300	147
23312330237	Motorrad	Stützscheibe	BMW	379	1	KLT-BEHÄLTER 4314	4,7	400	300	147
23312330239	Motorrad	Stützscheibe	BMW	3.793	2	KLT-BEHÄLTER 4315R	13,9	396	297	147
23312330240	Motorrad	Stützscheibe	BMW	128	1	KLT-BEHÄLTER 4314	1,6	400	300	147
23312330241	Motorrad	Stützscheibe	BMW	1.381	1	KLT-BEHÄLTER 4314	1,6	400	300	147
23312330192	Motorrad	Stützscheibe	BMW	2.000	1	KLT-BEHÄLTER 4314	25,6	400	300	147
23312330198	Motorrad	Stützscheibe	BMW	6.220	1	EUROPOOLFLACHPALETTE	99,6	1200	800 x	
23312330279	Motorrad	Stützscheibe	BMW	200	1	KLT-BEHÄLTER 4314	3,4	400	300	147
23312330280	Motorrad	Stützscheibe	BMW	1.398	1	KLT-BEHÄLTER 3214	13,3	300	200	147
23312330281	Motorrad	Stützscheibe	BMW	107	1	KLT-BEHÄLTER 4314	1,6	400	300	147
23212330170	Motorrad	Stützscheibe	BMW	2.621	1	KLT-BEHÄLTER 4314	9,5	400	300	147
23312333127	Motorrad	Stützscheibe	BMW	4.466	3	KLT-BEHÄLTER 4314	1,6	400	300	147
23312333128	Motorrad	Stützscheibe	BMW	8.594	7	KLT-BEHÄLTER 4314	1,6	400	300	147
23312333129	Motorrad	Stützscheibe	BMW	1.100	2	KLT-BEHÄLTER 4314	13,6	400	300	147
23312333140	Motorrad	Stützscheibe	BMW	894	2	KLT-BEHÄLTER 4314	12,3	400	300	147
7681375	Motorrad	Sicherungsring	BMW	757	1	KLT-BEHÄLTER 4314	3,9	400	300	147
23312330199	Motorrad	Stützscheibe	BMW	7.798	1	Halbe Europalette	108,6	800	600 x	
23007693731	Motorrad	Getriebe 6G K25/2005 si BMW	BMW	48	4	EUROPOOLGITTERBOX	269,8	1240	835	970
23007693735	Motorrad	Getriebe 6G K28 sw/blank BMW	BMW	13	2	EUROPOOLGITTERBOX	131,2	1240	835	970
23007693775	Motorrad	Getriebe 6G K29 sw BMW ET	BMW	20	2	EUROPOOLGITTERBOX	208,2	1240	835	970
23007693776	Motorrad	Getriebe 6G K25 mg BMW ET	BMW	4	1	EUROPOOLGITTERBOX	135,4	1240	835	970
23117683383	Motorrad	Gehäusedeckel schwarz A	BMW	469	4	EUROPOOLGITTERBOX	191,0	1240	835	970
7693812	Motorrad	Gehäusedeckel schwarz	BMW	35	1	EUROPOOLGITTERBOX	120,9	1240	835	970
23122330176	Motorrad	Rillenkugellager	BMW	1.097	6	KLT-BEHÄLTER 4314	4,7	400	300	147
1451008	Motorrad	Verschlußschraube	BMW	400	1	KLT-BEHÄLTER 4314	12,4	400	300	147
7705085	Motorrad	Radialwellendichtring	BMW	162	1	KLT-BEHÄLTER 4314	2,4	400	300	147
7705087	Motorrad	Radialwellendichtring	BMW	1.641	2	KLT-BEHÄLTER 4315R	5,4	396	297	147
23127654290	Motorrad	Rillenkugellager	BMW	391	4	KLT-BEHÄLTER 4314	16,0	400	300	147
23217693734	Motorrad	Sprengring	BMW	2.800	1	KLT-BEHÄLTER 3214	3,5	300	200	147
7681374	Motorrad	Sicherungsring	BMW	2.500	3	KLT-BEHÄLTER 3214	2,2	300	200	147
23002330275	Motorrad	Stützscheibe	BMW	1.858	1	KLT-BEHÄLTER 3214	10,0	300	200	147
23212330173	Motorrad	Stützscheibe	BMW	6.778	2	KLT-BEHÄLTER 4314	37,7	400	300	147
7681346	Motorrad	Stützscheibe	BMW	1.000	1	KLT-BEHÄLTER 4314	17,6	400	300	147
7681350	Motorrad	Stützscheibe	BMW	1.363	1	KLT-BEHÄLTER 3214	22,5	300	200	147
7681352	Motorrad	Stützscheibe	BMW	995	1	KLT-BEHÄLTER 4314	17,6	400	300	147
7681353	Motorrad	Stützscheibe	BMW	1.934	2	KLT-BEHÄLTER 3214	14,3	300	200	147
7681354	Motorrad	Stützscheibe	BMW	980	1	KLT-BEHÄLTER 4314	17,3	400	300	147
23317681355	Motorrad	Stützscheibe	BMW	1.000	1	KLT-BEHÄLTER 4314	17,6	400	300	147

Neugetriebe in Gitterboxen



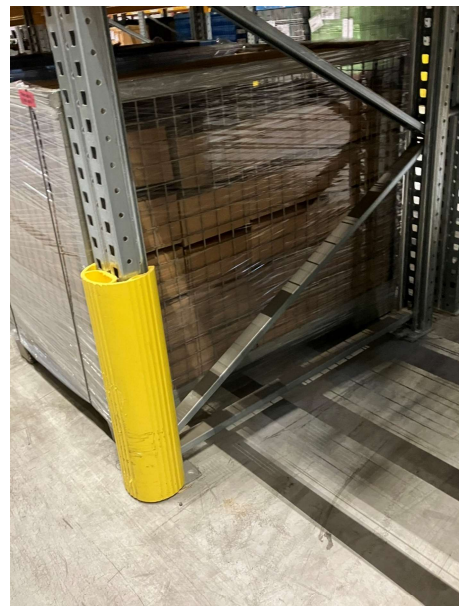
Bsp.23217675152_Wellen_Europalette



Bsp.23212333047_Räder_Europalette & KLT



Bsp.23112332967_Gehaeusedeckel_Gitterbox & Karton



Verpackung für alle 900er_KLT Behälter Kleinteile

